

FOR SALE

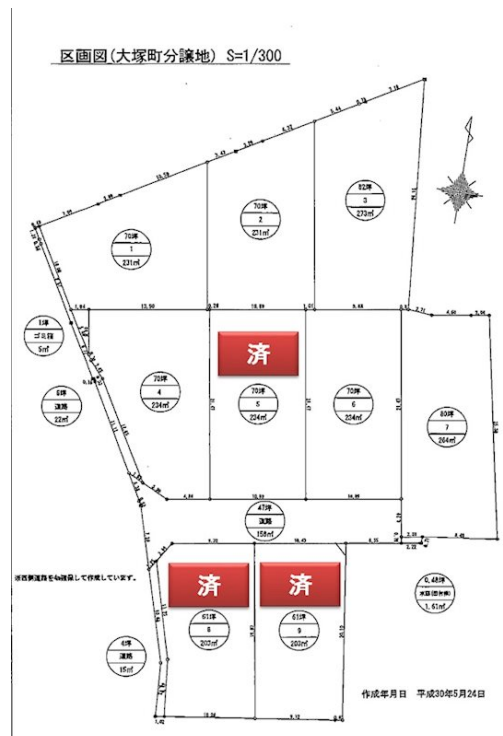
価格	坪単価
1,093.36万円	約15.8万円



【外観】



【区画图】



現況と異なる場合には現況を優先します。
 該当物件が建築条件付き宅地だった場合、土地売買契約締結後3カ月以内に売主と住宅の建築請負契約を締結していただくことを条件として販売いたします。
 この期間内に住宅を建築しないことが確定したとき、または住宅の建築請負契約が成立しなかった場合は、土地売買契約は無効となり、
 受領した金額は全額無利息でお返しします。

物件種目	土地		
最適用地	住宅用地		
物件所在地	島根県出雲市大塚町		
交通	一畑電車大社線 高浜(島根)駅 徒歩17分 バス停:三中より徒歩5分		
土地面積	228.79㎡ (約69.20坪)	他に私道面積	
地勢	平坦	地目	宅地
都市計画	非線引き区域		
用途地域	第一種住居地域		
建ぺい率	60%	容積率	200%
土地権利	所有権		
法令上の制限			
現況	未造成	引渡日	相談
接道状況	南5.00m私道	西4.00m公道	
建築確認番号		開発許可番号	
設備	水道:公営 / 本下水		
周辺施設	セブンイレブン 出雲大塚町店 232m / 食の専門市場あんり 261m / 出雲市立四絡小学校 524m / おおつか保育園 542m / 出雲市立第三中学校 611m / おおつかクリニック 660m		
その他費用			
備考			

取引条件の有効期限:2019年2月17日

No.228164

お問合せ先



島根県知事(3)第1086号

有限会社影山コンサルタント

TEL:0853-25-8877

FAX:0853-20-0156

島根県出雲市塩冶神前1丁目8番5号

URL:<http://kageyama-estate.jp/>

E-Mail:kageyama-estate@spice.ocn.ne.jp

担当:影山 伸一

取引態様:仲介

