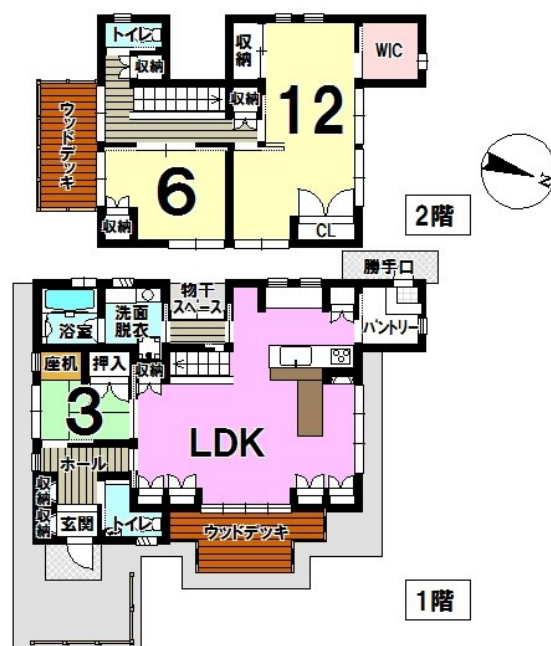


# FOR SALE

価格	間取りタイプ
2,080万円	2LDK

POINT



物件種目	一戸建て		
物件所在地	島根県出雲市下古志町		
交通	山陰本線 西出雲駅 徒歩19分 バス停:出雲西高校入口より徒歩8分		
土地面積	239.00㎡ (約72.29坪)	他に私道面積	190.00㎡
建物面積	120.38㎡ (約36.41坪)	地目	宅地
構造規模	木造2階建		
築年月	2006年11月	都市計画	非線引き区域
用途地域	無指定		
建ぺい率	70%	容積率	200%
土地権利	所有権		
法令上の制限			
現況	空き	引渡日	即時
接道状況	東5.00m私道 間口5.00m		
建築確認番号		開発許可番号	
設備	食器乾燥機 / 浴室乾燥 / 風呂一坪以上 / トイレ:温水洗浄便座 / 床暖房 / 吹抜 / ウォークインクローゼット / 複層ガラス / ガス:プロパン / 本下水 / 水道:公営		
周辺施設	ドラッグストアエルス 下古志店 932m / 藤増ストア-古志店 1235m / 出雲市立神戸川小学校 351m / 出雲市立河南中学校 2375m / 出雲市民病院 リハビリテーション病院 575m / 島根中央信用金庫神門支店 1185m		
その他費用			
備考			

現況と異なる場合には現況を優先します。 間取りの「S」はサービスルーム(納戸)です。  
 価格は物件の代金総額を表示しており、消費税が課税される場合は税込と表記の上、税込価格で表示しております。

取引条件の有効期限:2017年11月18日

No.409077

お問合せ先



島根県知事(3)第1086号

有限会社影山コンサルタント

TEL:0853-25-8877 FAX:0853-20-0156

島根県出雲市塩冶神前1丁目8番5号

URL:<http://kageyama-estate.jp/>

E-Mail:[kageyama-estate@spice.ocn.ne.jp](mailto:kageyama-estate@spice.ocn.ne.jp)

担当:影山 伸一

取引態様:仲介

