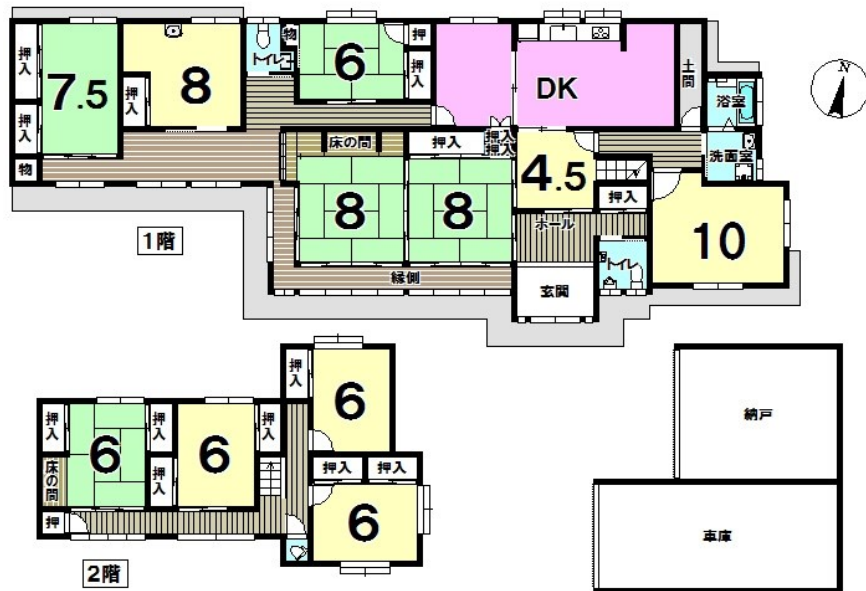


FOR SALE

価格	間取りタイプ
980万円	10DK



物件種目	一戸建て		
物件所在地	島根県出雲市日下町		
交通	バス停:日下西より徒歩5分 一畑電車大社線 高浜(島根) 駅 徒歩18分		
土地面積	649.69㎡ (約196.53坪)	他に私道面積	
建物面積	129.90㎡ (約39.29坪)	地目	宅地
構造規模	木造2階建	都市計画	非線引き区域
築年月	1989年1月	容積率	200%
用途地域	無指定	土地権利	所有権
建ぺい率	70%	現況	空き
土地権利	所有権	引渡日	相談
法令上の制限		接道状況	西2.00m公道 間口27.00m
現況	空き	建築確認番号	開発許可番号
接道状況	西2.00m公道 間口27.00m	設備	オール電化 / 本下水 / 水道:公営
建築確認番号		周辺施設	板垣医院 1587m / 出雲市立高浜小学校 1617m / JALいずも高浜支店 1736m / ｺｽﾀ高岡店 1977m / ｽﾀﾀきた店 2042m / 出雲市立第三中学校 2117m
設備	オール電化 / 本下水 / 水道:公営	その他費用	
周辺施設	板垣医院 1587m / 出雲市立高浜小学校 1617m / JALいずも高浜支店 1736m / ｺｽﾀ高岡店 1977m / ｽﾀﾀきた店 2042m / 出雲市立第三中学校 2117m	備考	

現況と異なる場合には現況を優先します。 間取りの「S」はサービスルーム(納戸)です。
 価格は物件の代金総額を表示しており、消費税が課税される場合は税込と表記の上、 税込価格で表示しております。

取引条件の有効期限:2018年1月17日

No.409075

お問合せ先



島根県知事(3)第1086号

有限会社影山コンサルタント

TEL:0853-25-8877 FAX:0853-20-0156

島根県出雲市塩冶神前1丁目8番5号

URL:<http://kageyama-estate.jp/>

E-Mail:kageyama-estate@spice.ocn.ne.jp

担当:影山 伸一

取引態様:仲介

