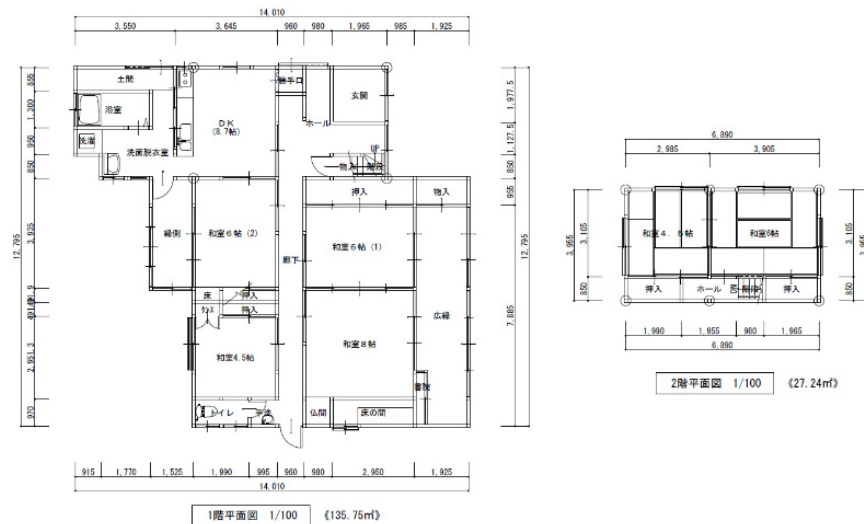


# FOR SALE

価格	間取りタイプ
1,350万円	6DK



物件種目	一戸建て		
物件所在地	島根県出雲市大津町		
交通	バス停:朝日住宅前より徒歩1分 一畑電車北松江線 大津町駅 徒歩12分		
土地面積	857.90㎡ (約259.51坪)	他に私道面積	
建物面積	143.15㎡ (約43.30坪)	地目	宅地
構造規模	木造2階建		
築年月	1976年3月	都市計画	非線引き区域
用途地域	第一種住居地域		
建ぺい率	60%	容積率	200%
土地権利	所有権		
法令上の制限			
現況	空き	引渡日	相談
接道状況	西		
建築確認番号		開発許可番号	
設備	ガス:プロパン / 下水:汲取 / 水道:公営		
周辺施設	ファミリーマート JALいずも大津店 238m / 大曲診療所 564m / 出雲市立第一中学校 717m / JALいずも大津支店 778m / 出雲市立大津小学校 1024m / Good Day by Ushio(グッデイ) 上成店 1372m		
その他費用			
備考			

現況と異なる場合には現況を優先します。 間取りの「S」はサービスルーム(納戸)です。  
 価格は物件の代金総額を表示しており、消費税が課税される場合は税込と表記の上、税込価格で表示しております。

取引条件の有効期限:2018年2月22日

No.401051



島根県知事(3)第1086号

有限会社影山コンサルタント

TEL:0853-25-8877 FAX:0853-20-0156

島根県出雲市塩冶神前1丁目8番5号

URL:<http://kageyama-estate.jp/>

E-Mail:[kageyama-estate@spice.ocn.ne.jp](mailto:kageyama-estate@spice.ocn.ne.jp)

担当:影山 伸一

取引態様:仲介

