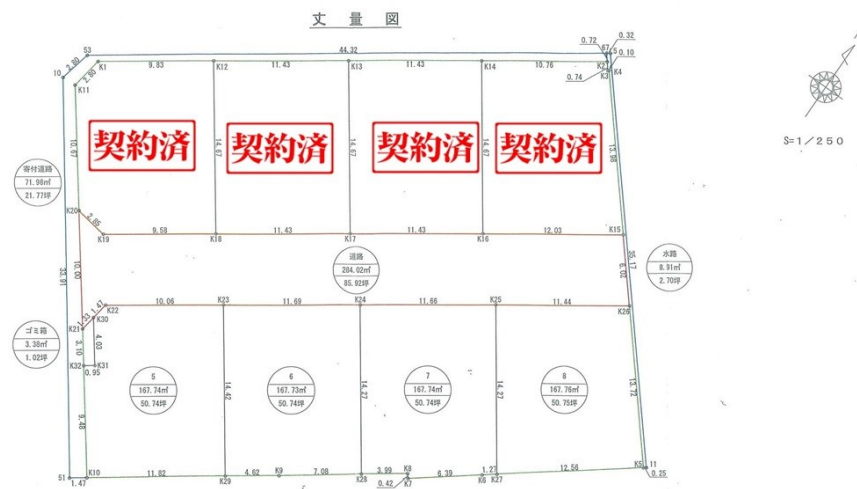
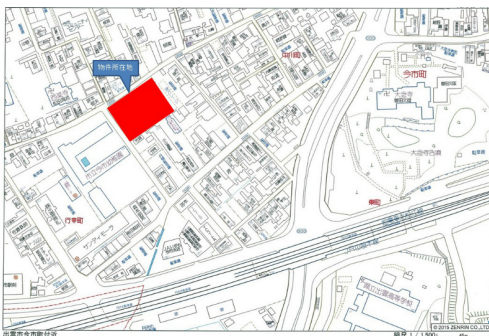


FOR SALE

価格	坪単価
907.98万円	約17.8万円

POINT



物件種目	土地		
最適用地	住宅用地		
物件所在地	島根県出雲市今市町		
交通	山陰本線 出雲市駅 徒歩12分		
土地面積	168.63m ² (約51.01坪)	他に私道面積	284.92m ² 持分:8分の1
地勢	平坦	地目	宅地
都市計画	非線引き区域		
用途地域	商業地域		
建ぺい率	80%	容積率	400%
土地権利	所有権		
法令上の制限			
現況	造成済み	引渡日	相談
接道状況	北6.00m私道 間口11.72m		
建築確認番号	開発許可番号		
設備	下水:その他		
周辺施設	出雲市立今市小学校 887m / 出雲市立第一中学校 1047m / ゲッティ-北部店 1260m / ホック塩冶店 1468m / 島根県立中央病院 1831m / ゆめタウン出雲 1848m		
その他費用	ゴミ箱設置負担金: 33,000円 / 一括 水道加入金: 119,800円 / 一括 公共下水道受益者負担金: 金額未定 固定資産税の負担: 金額未定		
備考			

現況と異なる場合には現況を優先します。
 該当物件が建築条件付き宅地だった場合、土地売買契約締結後3カ月以内に売主と住宅の建築請負契約を締結していただくことを条件として販売いたします。
 この期間内に住宅を建築しないことが確定したとき、または住宅の建築請負契約が成立しなかった場合は、土地売買契約は無効となり、
 受領した金額は全額無利息でお返しします。

取引条件の有効期限:2018年2月21日

No.207013



島根県知事(3)第1086号

有限会社影山コンサルタント

TEL:0853-25-8877 FAX:0853-20-0156

島根県出雲市塩冶神前1丁目8番5号

URL:<http://kageyama-estate.jp/>

E-Mail:kageyama-estate@spice.ocn.ne.jp

担当:影山 伸一

取引態様:仲介

